

LIMITEUR DE COUPLE

GSR1 • GSR2 • GSR3 • GSR4

GSR



- Rigidité de la transmission et absence de jeux.
- Réenclenchement automatique du limiteur et rétablissement de la transmission en phase.
- Précision
- Maintien du couple de tarage dans le temps.
- Absence d'entretien.



COLOMBO FILIPPETTI SPA SUCCURSALE FRANCE

COLLABORATIVE ENGINEERING

CF1202 04-04

BP 14 - 2 Rue de Bâle - F-68180 HORBOURG WIHR - Tél. 03.89.21.68.67 - Fax 03.89.21.69.99
Internet: <http://www.cofil.it> - E-mail: cofil@cofil.com.fr

Sommaire	PAGE
1. Généralités	2
2. Fonctionnement	2
3. Dimensions et caractéristiques	3
4. Réglage du couple.....	3
5. Positions de montage	4

Droits réservés: toute reproduction même partielle de ce catalogue est formellement interdite.
La SOCIETE COLOMBO FILIPPETTI se réserve le droit de procéder à tout instant à des modifications visant à améliorer les produits sans avis préalable
La SOCIETE COLOMBO FILIPPETTI se réserve le droit de substituer à tout instant, les composants et les accessoires indiqués sur ce catalogue.
Ce catalogue remplace les catalogues précédents.



GENERALITES

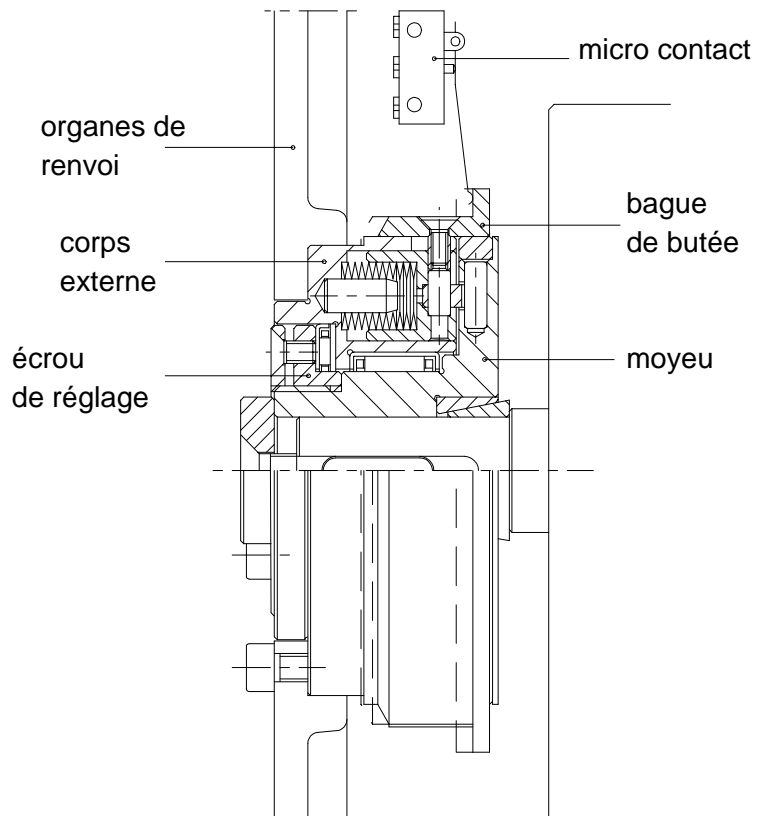
Les limiteurs de couple de la société COLOMBO-FILIPPETTI sont conçus essentiellement pour protéger les DISPOSITIFS D'INDEXAGE CF3 contre les surcharges et les blocages, qui

peuvent se produire accidentellement pendant le cycle. Ils sont montés sur l'arbre de sortie des DISPOSITIFS D'INDEXAGE CF3 et répondent aux caractéristiques nécessaires à la transmission du mouvement intermittent.

FONCTIONNEMENT

En condition de fonctionnement normal, avec le limiteur enclenché, le couple est transmis par le moyeu monté directement sur l'arbre de sortie du DISPOSITIF D'INDEXAGE CF3. La fixation, externe, permet d'assembler les organes de renvoi (pignons, engrenages, arbres, etc.) ainsi que les organes tels que : plateaux, bras rotatifs, etc.

Si un blocage se produit au niveau du système monté en sortie, le corps externe se bloque. Le moyeu entraîné par le DISPOSITIF D'INDEXAGE CF3, qui tourne avec le corps externe, déclenche le limiteur en provoquant également le déplacement axial de la bague de butée. Ce déplacement peut être utilisé pour actionner un micro contact, qui provoque l'arrêt du moteur.

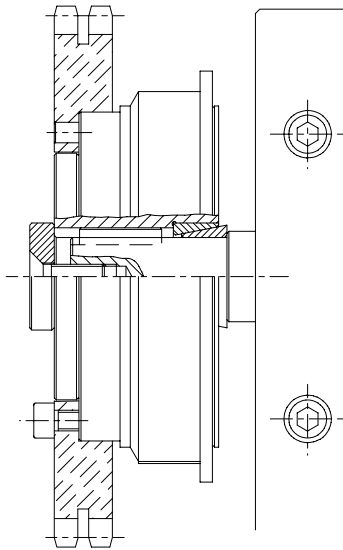


Après avoir éliminé la cause du déclenchement du limiteur de couple, on peut rétablir la transmission de la façon suivante:

- 1) En ramenant la transmission en arrière dans sa position d'origine.
- 2) En continuant la rotation en avant jusqu'à

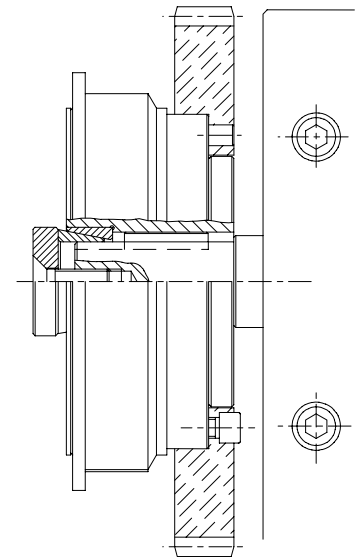
effectuer un tour complet de l'arbre de sortie du DISPOSITIF D'INDEXAGE CF3.

Dans les deux cas, le LIMITEUR DE COUPLE s'enclenche à nouveau automatiquement avec la transmission parfaitement en phase.



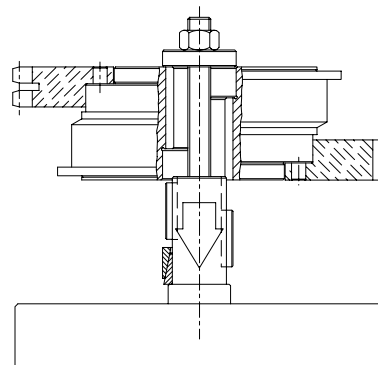
POSITIONS DE MONTAGE

Les LIMITEURS GSR peuvent être montés sur l'arbre du DISPOSITIF D'INDEXAGE CF3 indifféremment dans les deux positions indiquées ci-contre. Pour monter et démonter le LIMITEUR de l'arbre, il ne faut pas utiliser un marteau, mais **utiliser** les systèmes décrits ci-dessous.



MONTAGE DANS LA POSITION AVEC LIAISON EXTERNE

- **Retirer** les bagues coniques du logement du LIMITEUR et les introduire sur l'arbre dans la position indiquée.
- Introduire la clavette dans son logement sur l'arbre dans la position correcte.
- Engager le limiteur sur l'arbre et l'assembler en vissant l'écrou sur le tirant. Veiller à ce que la clavette soit centrée par rapport à la rainure du limiteur.
- Fixer le limiteur à l'arbre avec la rondelle et la vis fournie.
- Relier les organes de transmission au limiteur.

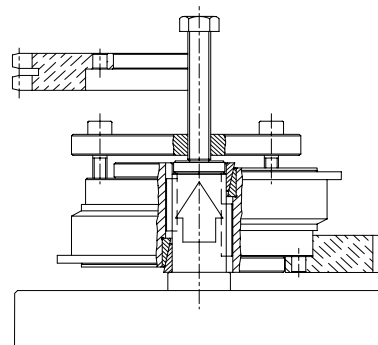


MONTAGE DANS LA POSITION AVEC LIAISON INTERNE

- **Retirer** les bagues coniques du logement du LIMITEUR et fixer les organes de transmission au limiteur.
- Introduire la clavette dans son logement sur l'arbre dans la position correcte.
- Engager le limiteur sur l'arbre et l'assembler en vissant l'écrou sur le tirant. Veiller à ce que la clavette soit centrée avec la rainure du limiteur.
- Introduire dans le logement les bagues coniques et fixer le limiteur à l'arbre avec la rondelle et la vis fournie.

DEMONTAGE DE LA POSITION AVEC LIAISON EXTERNE

- Détacher les organes de transmission du limiteur.
- Enlever la vis et la rondelle qui fixent le limiteur à l'arbre.
- En utilisant les trous filetés frontaux, extraire le limiteur en vissant le boulon sur l'arbre.
- Enlever la clavette du logement de l'arbre.
- Enlever les bagues coniques.



DEMONTAGE DE LA POSITION AVEC LIAISON INTERNE

- Enlever la vis et la rondelle qui fixent le limiteur à l'arbre.
- En utilisant les trous d'extraction prévus à cet effet, extraire le limiteur en vissant le boulon sur l'arbre.
- Détacher les organes de transmission du limiteur.

N.B. Les LIMITEURS DE COUPLE GSR sont conçus uniquement dans le but de protéger les DISPOSITIFS D'INDEXAGE CF3 contre les **risques de** ruptures internes et ne protègent pas les personnes ou les pièces contre les accidents ou les dommages.